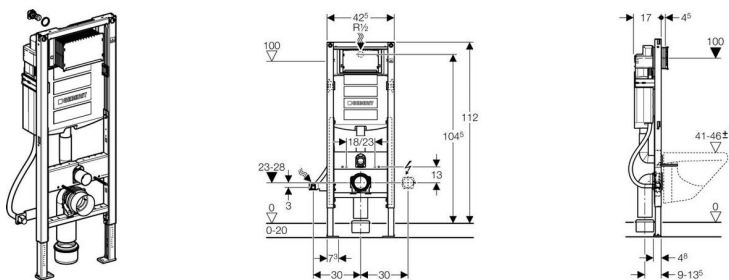


Bâti-support Duofix PLUS UP320, Etroit en Applique



Utilisation

- ✓ Pour installation d'une cuvette suspendue
- ✓ Pour montage en gaine technique
- ✓ Pour montage dans une cloison en applique hauteur locale ou partielle
- ✓ Pour montage dans une cloison de séparation
- ✓ Pour le montage de WC suspendu de longueur supérieure à 62 cm
- ✓ Pour le raccordement de Geberit AquaClean

Caractéristiques

- Hauteur du bâti-support 112 cm
- Réservoir encastré UP320 avec déclenchement frontal
- Rinçage double touche avec plaque de déclenchement Sigma50, Sigma20, Samba ou Bolero
- Rinçage simple touche avec plaque de déclenchement Sigma10
- Chasse interrompable avec plaque de déclenchement Rumba, Mambo ou Tango
- Cloche universelle pour déclenchement simple touche interrompable ou double touche
- Robinet flotteur Impuls380
- Réservoir encastré pour montage et maintenance sans outil
- Raccordement en eau universel compatible avec MeplaFix
- Pieds à blocage automatique, réglables 0 - 20 cm
- Châssis galvanisé coloris bleu

Détails du produit

Volume de chasse, réglage d'usine	6 et 3	l
Grand volume, plage de réglage	6 / 7,5	l
Petit volume, plage de réglage	3 - 4	l
Plage de pression d'alimentation	0,2 - 10	bar
Température d'utilisation de l'eau max.	25	°C

Livré avec

- Alimentation R 1/2" avec robinet d'arrêt intégré
- Bouchon de protection
- Boîtier de réservation
- 2 tiges filetées M12 pour fixation de la céramique
- Fourreau pour alimentation de Geberit AquaClean
- Jeu de manchettes de raccordement ø 90 mm
- Coude d'évacuation, PE-HD, ø 90 mm
- Manchon de transition ø 90/110 mm
- Matériel de fixation

Non compris:

- Plaque de déclenchement
- Manchette d'adaptation PE-PVC 90/100 mm
- Jeu de fixations murales Duofix
- Jeu de fixations murales système Duofix

Assortiment

Référence	Désignation
111.350.00.5	Bâti-support Duofix PLUS, UP320, étroit, en applique