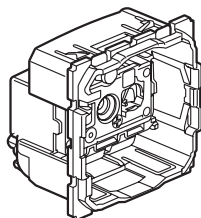


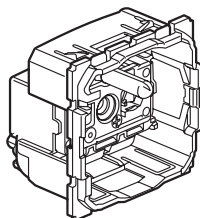
Céliane™

Prises de courant standard Franco-Belge

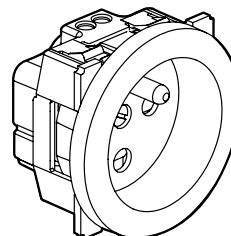
Référence(s) : 671 10/11/13/14



671 10



671 11



671 14

1. UTILISATION

Prises de courant 16A - 250 VAC au standard Franco-Belge (la prise 2P ne doit s'utiliser qu'en cas de rénovation : NFC 15 100).

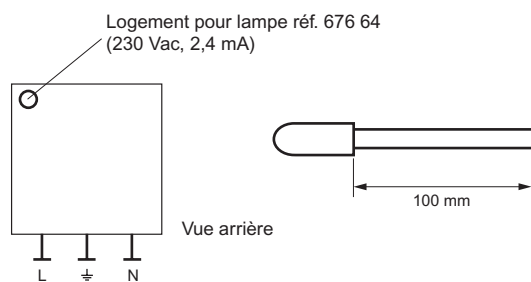
2. GAMME

Désignation	Réf.	Nbre de postes	Mode connexion	Poids (g)
Prise 2P	671 10	1	auto	20
Prise 2P+T	671 11	1	auto	23
Prise 2P+T	671 13	1	à vis	27
Prise 2P+T à détrompage	671 14	1	à vis	38

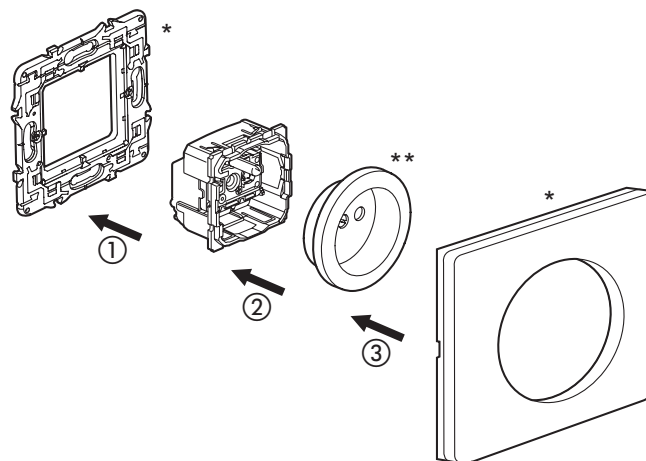
3 . PRODUITS A VOYANT

Réf. 671 11

Utiliser un enjoliveur spécifique



4. MISE EN SITUATION



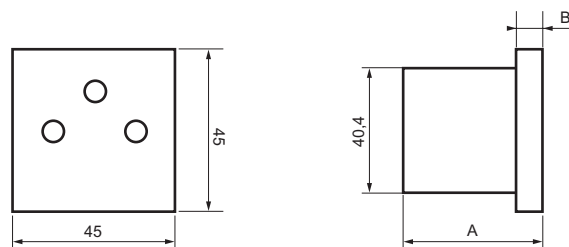
* Non livré avec le mécanisme

** Livré uniquement avec Réf. 671 14 (rouge)

- 1 - On clippe le mécanisme sur le support
- 2 - On clippe l'enjoliveur sur le mécanisme (réf. 671 10/11/13) et on visse l'enjoliveur sur le mécanisme (réf. 671 14).
- 3 - On clippe la plaque sur le support.

Peuvent être équipées de toutes les finitions Céliane.
Montage multipostes en horizontal et vertical.

5. COTES D'ENCOMBREMENT



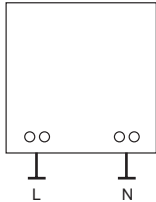
	671 10/11/13	671 14 (sans enjo)
A	34,3 mm	31 mm
B	5,4 mm	2,5 mm

Prises de courant standard Franco-Belge

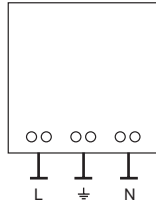
6. RACCORDEMENT

Réf. 671 10/11

Bornes automatiques
 Capacité des bornes : 2 x 2,5 mm²
 Dénuder les fils sur 13 mm (marquage longueur de dénudage sur un côté du produit).



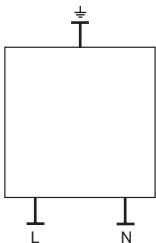
Vue arrière réf. 671 10



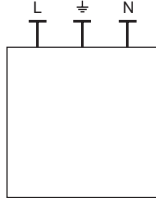
Vue arrière réf. 671 11
 Couleur bornes : rouge / verte / bleue

Réf. 671 13/14

Bornes à vis
 Capacité des bornes : 2 x 4 mm²
 Couple de serrage : 0,8 Nm
 Longueur de dénudage : 9 mm
 Tournevis : Posidrive 1, Philips 1, Plat de 4 mm.



Vue arrière réf. 671 14



Vue arrière réf. 671 13

7. FONCTIONNEMENT

Réf. 671 10/11

Fonctionnement classique par introduction ou extraction d'une fiche normalisée.

Réf. 671 14

Fonctionnement uniquement après avoir fixé le détrompeur Réf. 502 99 sur la fiche.

8. CARACTÉRISTIQUES GÉNÉRALES

8.1 Caractéristiques mécaniques

IP20
 IK04

8.2 Caractéristiques matières

Réf. 671 10/11

Socle : polycarbonate gris
 Autoextinguibilité : 850° C / 30 s

Réf. 671 13

Socle : polycarbonate gris
 Autoextinguibilité : 850° C / 30 s

Réf. 671 14

Socle : polycarbonate gris
 Enjoliveur : polycarbonate rouge
 Autoextinguibilité : 850° C / 30 s

8. CARACTÉRISTIQUES GÉNÉRALES (suite)

Enjoliveur réf. 671 14

Tenue aux agents chimiques	Polycarbonate
Acétone	-
Acide acétique	+ (60%)
Acide chlorhydrique	+ (20%)
Acide citrique (10%)	+
Acide fluorhydrique (4%)	+
Acide lactique	+ (10%)
Acide nitrique à 10 %	+
Acide phosphorique (85%)	(+)
Acide sulfurique (25%)	+
Acide tannique	-
Alcool éthylique	+
Alcool méthylique	(+)
Ammoniaque	-
Chlorure de baryum	+
Benzène	-
Chaux	-
Eau de mer	+
Essence lourde	(+)
Essence minérale	(+)
Essence de térébenthine	(+)
Huiles grasses	+
Lait	+
Mazout	+
Pétrole, essence	(+)
Chlorure de sodium (20%)	+
Soude caustique (40 %)	-
Sucre	+
Trichloréthylène	-
Toluène	-
Urine	+
Vin	+
Chlore liquide	-
Aniline	-
Eau de javel	+

+ : résistance, - : instabilité, (+) : résistance limitée

Attention : pour l'utilisation de produits d'entretien spécifiques, un essai préalable est nécessaire.

9. ACCESSOIRES

Détrompeur : réf. 502 99
 Voyant pour réf. 671 11 : Réf. 676 64 (230 V~)

10. CONFORMITÉ ET AGRÉMENT

En cours :
 Réf. 671 10/11/14
 NF - BBJ
 Réf. 671 13
 NF - CEBEC - BBJ - EZU